

Drucken / Plotten

Allgemein	2
Preise für Ausdrücke.....	2
PaperCut Web-Schnittstelle	3
Tipps	3
Übersicht der Ausgabegeräte.....	3
Zuständig	3
Plotter DesignJet T1500PS	4
Grundsätzlich.....	4
Bedienung.....	4
Plotten: Beispiel.....	5
Weitere Plotter an der OTH Regensburg	7
Fakultät A	7
Fakultät B.....	7
Fakultät EI.....	7
Fakultät S.....	7

Allgemein

- Alle Ausdrucke sind **kostenpflichtig** und werden über das Abrechnungssystem PaperCut abgerechnet.
- Das **Aufbuchen** von Guthaben auf das PaperCut-Konto erfolgt an den Validierstationen der OTH.R-Karte.
- Jeder ausgegebene Auftrag wird abgerechnet. Ausnahme: Der Plotter. Hier erfolgt die Abbuchung bereits **beim Eintreffen** Auftrags.
- Jeder ist selbst für seine abgeschickten Druckaufträge verantwortlich → **Überwachen** Sie Ihre Druckaufträge!
- Verbleiben nach einer Störung Druckjobs in der Druckerwarteschlange des Laserdruckers, werden diese **nach dem Beheben der Störung ausgegeben** und damit auch abgerechnet! Deshalb:

Falsche bzw. fehlerhafte Aufträge löschen:

Start > Geräte und Drucker > Doppelklick auf den entsprechenden Drucker > entsprechenden Druckauftrag markieren > Dokument > Abbrechen.
Beachte: Es können nur eigene Druckaufträge gelöscht werden.

- Fehlerhafte Ausdrucke (verursacht durch Tinten- oder Papiermangel) **können** wieder gutgeschrieben werden.
- Kein Ausdruck bei **zu geringem Kontoguthaben**: Auftrag wird automatisch verworfen.

Preise für Ausdrucke

s/w Laserdrucker

DIN-Format	in mm	Preis €
A4	210 x 297	0,04
A3	297 x 420	0,08

Farblaserdrucker

DIN-Format	in mm	Preis €
A4	210 x 297	0,15
A3	297 x 420	0,30

Plotter

DIN-Format	in mm	qm	Preis €
A0	841 x 1189	1,0	2,00
A1	594 x 841	0,5	1,00
A2	420 x 594	0,25	0,50

Die Preise sind Selbstkostenpreise der Hochschule. Bei verändertem Materialverbrauch wird der Preis entsprechend angepasst.

PaperCut Web-Schnittstelle

Anzeige von Kontostand, Kosten usw.

Am Desktop das PaperCut-Icon in der Taskleiste klicken - *Details* - einloggen bzw. <https://papercut.hs-regensburg.de:9192/user> (s. QR-Code)

- Übersicht Aktuelles Guthaben, u.a.
- Übertragungen Hier kann Guthaben auf ein anderes Benutzerkonto übertragen werden.
- Buchungen Buchungsübersicht
- Neueste Druckaufträge Die zuletzt gedruckten Dokumente.
- Online-Druck Ohne installierten Druckertreiber von eigenem Notebook/Mobiltelefon über WLAN drucken (Drucker muss aber freigegeben sein).



Tipps

- ✓ **Kontrollieren Sie während dem Drucken die Tonerqualität.**
- ✓ Teilen Sie große Aufträge in mehrere kleine Aufträge.
- ✓ Benachrichtigen Sie bei Störungen umgehend die jeweiligen Betreuer.
- ✓ Weitere Infos im Supportwiki der OTH.R Homepage > Rechenzentrum.

Übersicht der Ausgabegeräte

CAD/CAE-Labor

Art	Druckername	Gerätebezeichnung
Farblaserdrucker	HSR_Drucker_048	HP Color Laser Jet 5520
s/w Laserdrucker	HSR_Drucker_050	HP Laser Jet 700M712
Plotter	HSR_Plotter_049	HP Design Jet 1500 PS

FEM-Labor

Art	Druckername	Gerätebezeichnung
Farblaserdrucker	HSR_Drucker_046	Lexmark CS820
s/w A4 Laserdrucker	HSR_Drucker_047	HP Laser Jet 600M603
s/w A3 Laserdrucker	HSR_Drucker_049	HP Laser Jet 5100

Zuständig

Papiervorrat, Tonerwechsel und Störungen

Michael Hochmuth (michael.hochmuth@oth-regensburg.de), C 214A. bzw. ab 17 Uhr studentische Hilfskraft (Aufsichten).

Grundsätzlich

Erstellen Sie immer ein PDF Ihrer zu plottenden Daten. Achten Sie auf eine passende dpi-Einstellung („dots per inch“, englisch für „Punkte pro Zoll“). Für Plakate (DIN A1 und DIN A0) genügen etwa 50 bis 150 dpi. **Hohe dpi-Werte** benötigen einen großen Speicherplatz beim Plotten und der Plotvorgang dauert entsprechend lange. **Zu hohe dpi-Werte** in Verbindung mit A0-Formaten können zu Fehlern beim Plotten führen.

Empfehlung

DIN-Format	dpi	Zoll	Auflösung Pixel
A3	300	11,69 x 16,54	3.508 x 4.961
A0	150	33,11 x 46,81	4.965 x 7.020

Manchmal kommt es vor, dass fehlerhafte PDF-Dateien vorliegen und deshalb am Plotter nicht ausgegeben werden können. Adobe Acrobat bietet die Möglichkeit mit der **Preflight-Überprüfung** Inhalte eines PDF-Dokuments zu kontrollieren:

Programm starten > Werkzeuge > Druckproduktion > Preflight > Prüfen bzw. Prüfen und korrigieren.

Um fehlerhafte PDFs zu vermeiden, verwenden Sie den **Original Adobe PDF Druckertreiber** und wählen dort passende Einstellungen.

Dort können Sie auch den **dpi-Wert einstellen**: *Datei > Drucken > Drucker > Adobe PDF > Druckereigenschaften > Papier/Qualität > Erweitert > Grafik: Druckqualität.*

Bedienung

Der Hauptschalter befindet sich unterhalb des Touch-Bedienfeldes.

- **Standby-Modus**
Der Plotter schaltet nach 30 Minuten in den Standby-Modus. Durch Abschicken eines Plotauftrages wird der Plotter selbstständig aktiviert.
- **Plotten**
Im Normalfall muss keine Taste gedrückt werden. Papier wird automatisch abgeschnitten.
- **Tintenstand**
Kontrolle: Touch-Bedienfeld > Zahnrad-Symbol
- **Auftragsstatus**
Kontrolle: Touch-Bedienfeld > Aufträge-Symbol
- **Abbruch**
Wird nach Plotbeginn ein Auftrag abgebrochen, wird dennoch das Geld abgebucht.
- **Störungen**
Werden grundsätzlich durch das Personal behoben. Für Beschädigungen durch Fehlbedienung haftet der Verursacher!

Plotten: Beispiel

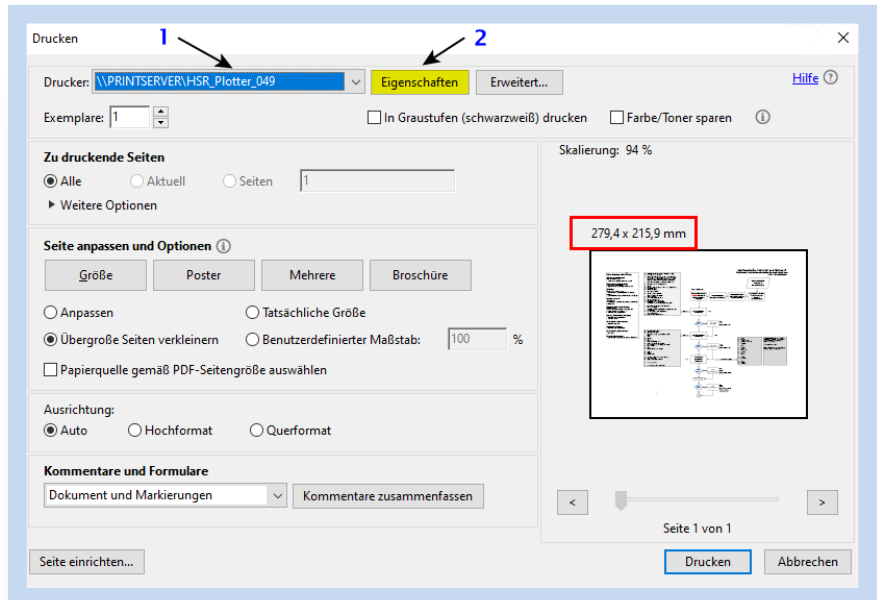
Verwenden Sie zum Plotten immer Adobe Acrobat (**nicht** Reader/Sumatra).
Eventuell müssen Sie sich noch an der [Adobe Acrobat Cloud](#) anmelden.

Beispiel: PDF-Datei im DIN A4 Format soll auf DIN A1 geplottet werden.

PDF öffnen > Datei > Drucken...

1 HSR_Plotter_049
wählen

2 Eigenschaften >
Registerkarte
Layout/Ausgabe



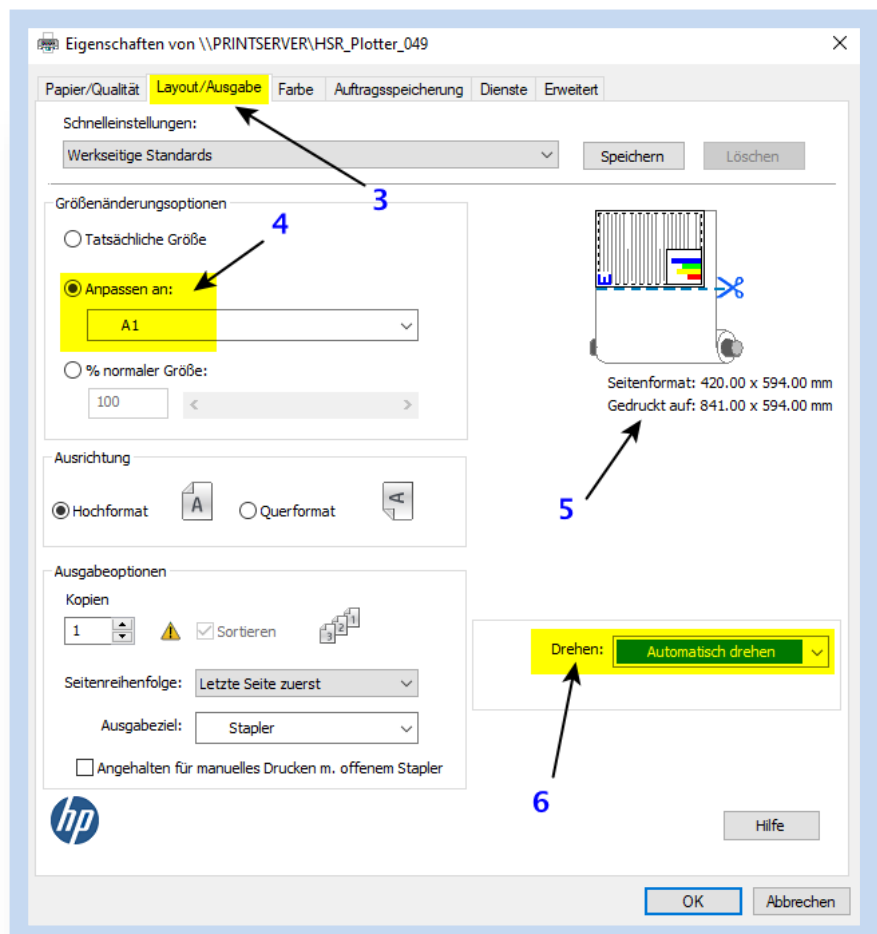
3 Layout/Ausgabe

4 Anpassen an: A1

5 Kontrolle

6 Drehen: Autom.
drehen spart Papier

Anschließend OK



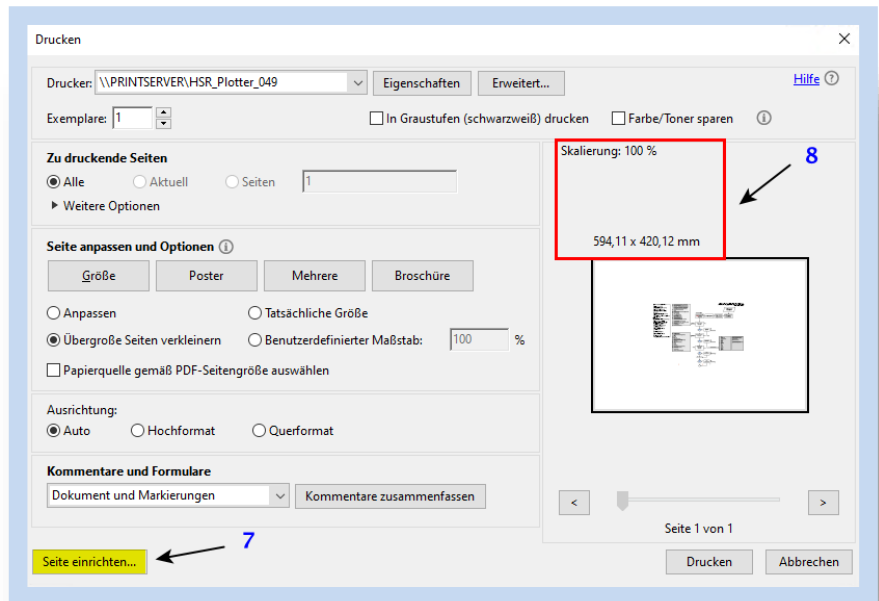
In der Registerkarte
Papier/Qualität kann die
Druckqualität angege-
ben werden:
Druckqualität >
Standard-Option
Geschw. - Qualität

OK

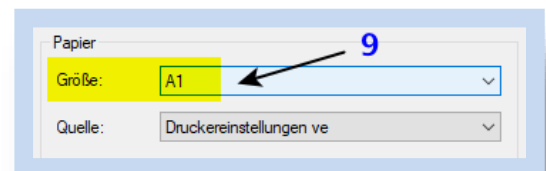
7 Seite einrichten...

Abschließend über *Seite einrichten ...* Papiergröße definieren und im Fenster des Plottertreibers kontrollieren:

8 ursprüngliche Papier-/Ausgabegröße



9 Größe: A1 > OK

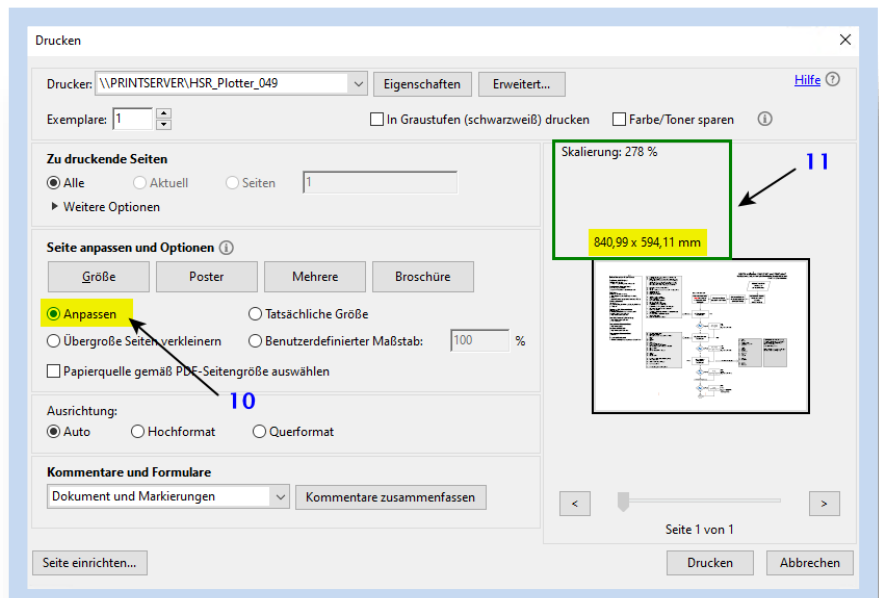


10 Im Fenster des Plottertreibers: Anpassen

11 Kontrolle

Das Vorschaubild dient ebenfalls als Kontrollansicht.

Drucken > fertig M. Hochmuth, 01.02.2023



Weitere Plotter an der OTH Regensburg



Fakultät A

Queue : HSR_Plotter_263 (papercut)
Modell : HP Designjet Z6200 42in Photo (42" sized)
Raum : L 208
Betreuer : Lolita Pamela Nzakou

Queue : HSR_Plotter_264 (papercut)
Modell : HP Designjet Z6200 42in Photo (42" sized)
Raum : L 102
Betreuer : Lolita Pamela Nzakou

Queue : HSR_Plotter_265 (papercut)
Modell : HP Designjet Z6200 42in Photo (42" sized)
Raum : L 202
Betreuer : Lolita Pamela Nzakou

Fakultät B

Queue : HSR_Plotter_060 (papercut)
Modell : HP DesignJet T1700 PostScript (44" sized)
Raum : G 202
Betreuer : Klaus Karger

Queue : n.V. (papercut)
Modell : HP Designjet T1500 PS
Raum : J 202
Betreuer : Claus Plank / Labor für Vermessungskunde

Fakultät EI

Queue : n.V. (papercut)
Modell : HP DesignJet Z2100
Raum : E-Werkstatt
Betreuer : Harry Sigler

Fakultät S

Queue : n.V. (papercut)
Modell :
Raum : S 302
Betreuer : Juergen Heubach